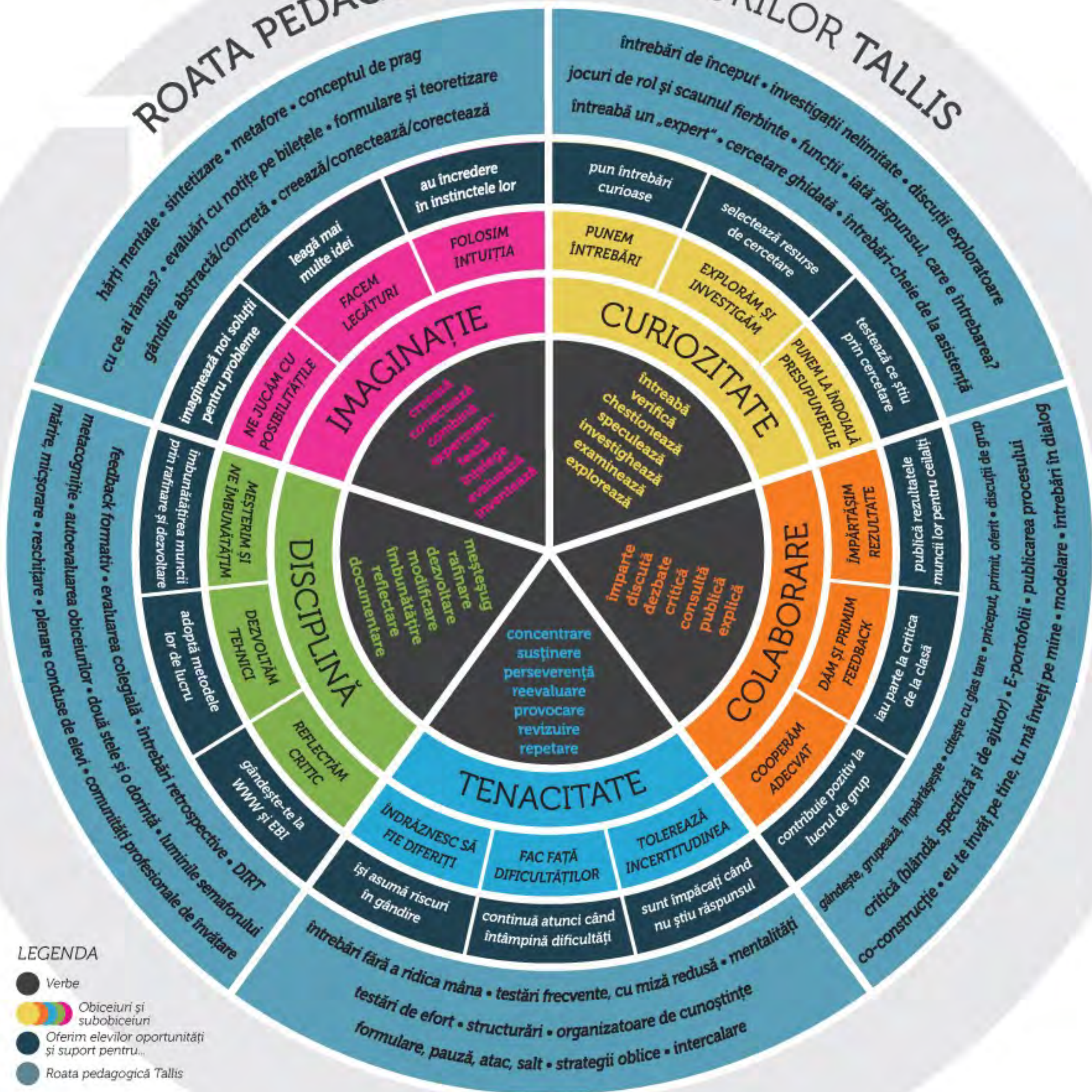


ROATA PEDAGOGICĂ A OBICEIURILOR TALLIS



LEGENDA

- Verbe
- Obiceiuri și subobiceiuri
- Oferim elevilor oportunități și suport pentru...
- Roata pedagogică Tallis

Cuprins

<i>Mulțumiri</i>	<i>i</i>
Serie introductivă: Capacități și pedagogie	1
Schimbarea rolurilor în școală	1
Scopurile educației	3
Care capacități contează mai mult?	5
Idea pedagogilor-semnătură	6
Un proces în patru pași pentru a cultiva capacitățile tinerilor	9
Învățarea schimbării	14
Despre serie	15
Capitolul 1: Gândirea creativă	17
Scurtă istorie a gândirii creative	17
Gândirea creativă în detaliu	23
De ce contează astăzi gândirea creativă	28
Capitolul 2: Cultivarea gânditorilor creativi	33
Predarea pentru dezvoltarea capacităților	33
Cinci pedagogii-semnătură	36
Ecologia gândirii creative	40
Două abordări esențiale	41
Punerea în practică într-o școală	43
Concentrarea pe fragmente	46
Capitolul 3: Punerea în practică	47
Curiozitatea	48
Stăruința	56

Colaborarea	65
Disciplina	76
Imaginația	84
Capitolul 4: Aprofundarea	95
Leadership pentru gândirea creativă	96
Dezvoltarea profesională pentru gândirea creativă	98
Dezvoltarea personală pentru învățarea în lumea reală	100
Analizarea pedagogiilor-semnătură pentru cultivarea gândirii creative ...	102
Implicarea părinților în ideea de gândire creativă	110
Experiențe transcurriculare pentru gândirea creativă	113
Capitolul 5: Practici promițătoare	119
Liceul Rooty Hill, Sydney – leadership, obiceiuri vizibile de gândire, învățare profesională și tehnologie	120
Școala Thomas Tallis, Londra – leadership, integrare și pedagogie la nivelul întregii școli	126
Școala Primară Redlands, Reading – mentalități de creștere, învățare bazată pe cercetare și cursurile de formare de la Universitatea Redlands ...	130
Școala Primară Brunswick East, Melbourne – comunitățile de învățare de vârste diverse, obiceiuri de gândire și „Filozofia pentru Copii“	134
Școala Primară Our Lady of Victories, Keighley – curriculum orientat pe aptitudini, simțul aventurii și „săptămâni altfel“ tematice	137
Școala Duloe Church of England, Liskeard – conexiuni creative croscurriculare și profesori susținuți să își asume riscuri	139
OCDE, Franța – domeniile PISA, înțelegerea pedagogiei și evaluarea progresului în aptitudinile de gândire critică și creativă	144

Cuprins

Victorian Curriculum and Assessment Authority, Australia – susținerea școlilor pentru a dezvolta pedagogii-semnătură și abordări inovatoare pentru evaluarea capacităților	147
New Pedagogies for Deeper Learning, Canada – orientată pe cercetare, claritatea progresului pe baza capacităților definite și angajamentul pedagogiilor de a construi capacități	150
Four Dimensional Education, SUA – axată pe cercetare, transparență în progresul capacităților definite și o alianță a liderilor din educație	152
Școli creative	154
<i>Educating Ruby</i> și <i>Building Learning Power</i> , UK	156
Capitolul 6: Semnele succesului	159
Elevii care urmăresc progresul	162
Profesorii care urmăresc progresul	167
Opțiuni de evaluare în lumea reală	173
Opțiuni de evaluare online	176
Capitolul 7: Provocări creative	181
Anexă: Metode de predare și învățare pentru dezvoltarea gânditorilor creativi de la A la Z	191
Bibliografie	197

Capitolul 1

Gândirea creativă

Ce este și de ce este importantă

— *Nu are niciun sens să încerc, spuse Alice, nimeni nu poate să creadă lucruri imposibile.*

— *Ba îndrăznesc să-ți spun că nu prea ai exercițiu, zise Regina. Când eram mai tânără, făceam asta timp de o jumătate de oră zilnic. Uneori reușeam să cred în șase lucruri imposibile doar înainte de micul dejun.*

Lewis Carroll, *Alice în Țara Oglinzilor* (1872)

În acest capitol oferim o definiție a gândirii creative. Noi demonstrăm că această capacitate are o istorie îndelungată, este extrem de relevantă astăzi și trebuie să fie în centrul experiențelor formale și informale din cadrul școlii. După cum sugerează Lewis Carroll prin spusele Reginei din *Țara Oglinzilor*, la fel ca imaginația, gândirea creativă poate să fie dezvoltată prin antrenament.

Scurtă istorie a gândirii creative

Gândirea creativă este ceea ce faceți când sunteți creativi, iar creativitatea este rezultatul acestei situații. Activitatea de creație este intenționată și generează ceva original și de valoare, într-o oarecare măsură. Gândirea creativă este aproape întotdeauna o activitate socială și aproape întotdeauna vine ca răspuns la o chestiune sau o problemă cu care se confruntă un individ sau un grup.

Studiul creativității are cam șaptezeci de ani. Cei mai mulți cercetători i-au identificat începuturile prin lucrările lui J.P. Guilford, la mijlocul secolului trecut. Guilford (1950) a sugerat că există două tipuri de gândire: convergentă (când îți vine o idee bună) și divergentă (generarea de soluții multiple). Într-o lecție de engleză, de exemplu, un răspuns convergent la tematica „Sfârșitul lumii” ar putea fi concentrarea pe un dezastru postnuclear, în vreme ce o abordare divergentă

idee și a lucrat cu elevii săi pentru a crea un poster „blocat” la care au contribuit copiii cu ideile lor pentru deblocare. A devenit imitat pe scară largă.

Ce face un elev bun:

- ✓ *și ascultă pe ceilalți*
- ✓ *pune întrebări, dar dă și răspunsuri*
- ✓ *cooperează*
- ✓ *se întreabă unde a greșit și de ce*
- ✓ *nu renunță când se simte blocat*

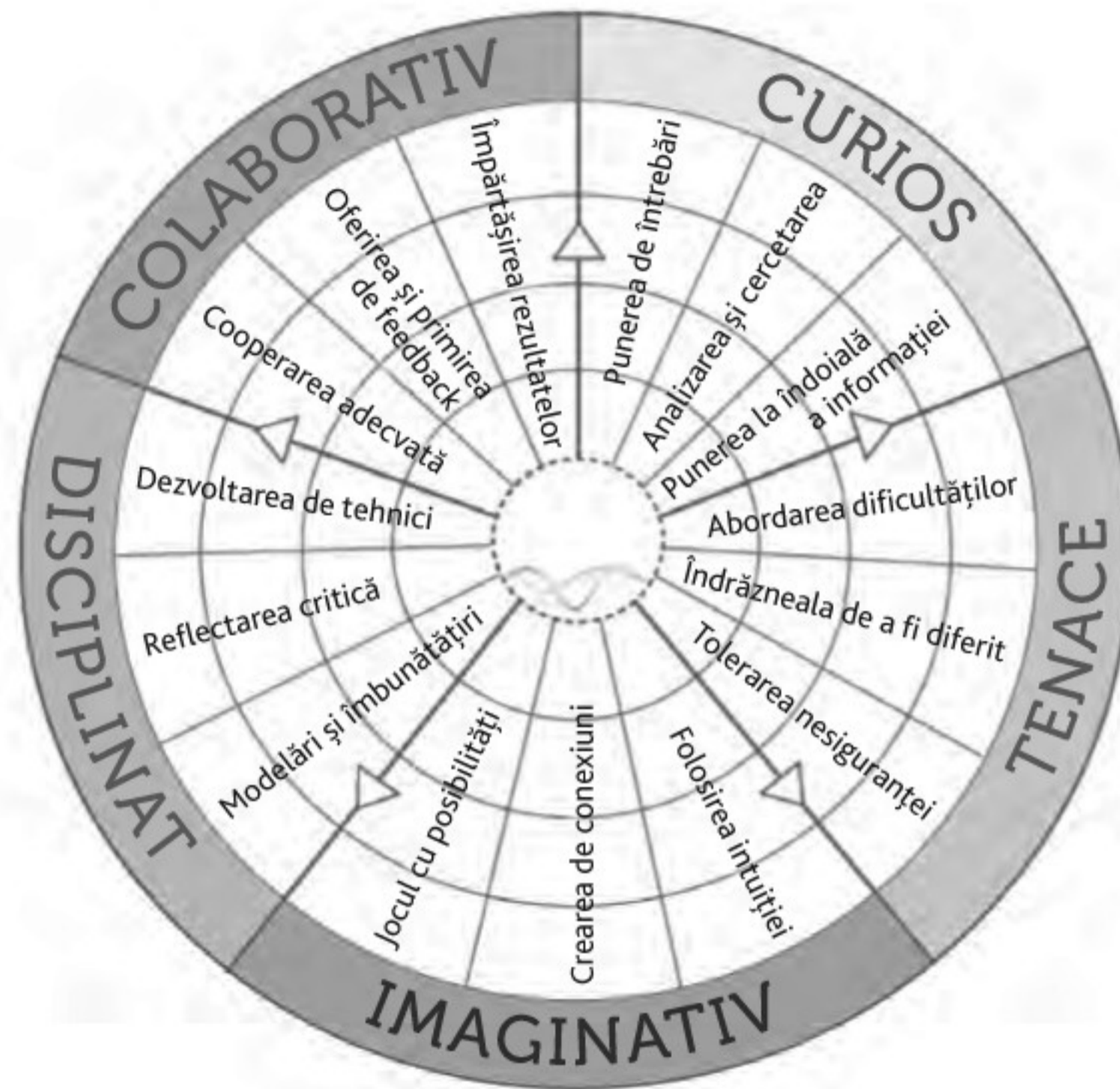
Ce poți face:

- ✓ *citește iar întrebarea*
- ✓ *desfășură întrebarea în bucăți mai mici*
- ✓ *întreabă pe cineva care are o problemă similară*
- ✓ *întreabă-te: Ce știu deja și m-ar putea ajuta?*
- ✓ *treci la întrebarea următoare și revino la partea la care te-ai blocat abia la sfârșit.*

Posterul „blocat”

Sursa: Claxton (2002, pag. 72)

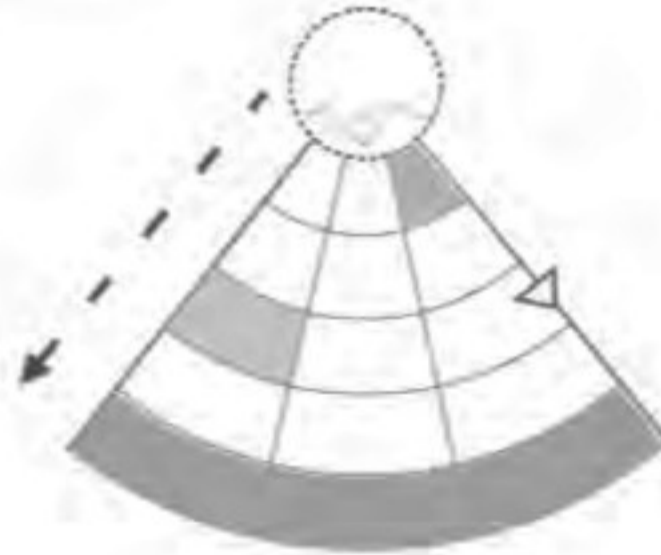
Aceste idei nu trebuie copiate întocmai. Într-adevăr, este mult mai bine dacă ele pot răsări în urma unei discuții cu clasa dumneavoastră. În mod esențial, cereți elevilor să își spună strategiile și, implicându-i pe toți, dezvoltați o listă personală



Cum se utilizează roata de evaluare

Acoperiți segmentul cercului care reprezintă cel mai bine cât de încrezător vă simțiți în legătură cu faptul că posedați fiecare obicei mental. Nivelurile de încredere cresc dinspre centrul roții.

De exemplu, în ceea ce privește dimensiunea imaginativă, este posibil să simțiți că abilitatea dumneavoastră de a utiliza intuiția abia începe, în timp ce vă simțiți mai încrezători în jocul cu posibilități. Fiți sinceri, reflectați cu atenție și încercați să vă gândiți la exemple specifice pentru fiecare abilitate înainte să identificați nivelul dumneavoastră de încredere.



Obiceiurile creative ale roții de evaluare mentală